

Véronique-à-feuilles-de-lierre

Veronica hederifolia

DICOTYLÉDONES

STADE ADULTE

- Très proluxe, la véronique forme d'importantes colonies.

STADE PLANTULE

- Les cotylédons elliptiques sont longuement pétiolés et légèrement mucronés.

Noms régionaux : boyaux-de-chat, nouille, tirrassoto.

Données botaniques : plante annuelle poilue, de 10 à 80 cm, rampante. Famille des Scrophulariaceae. Ce genre compte 200 espèces.

Feuilles : d'abord opposées puis alternes sur la tige, pétiolées, semblables aux feuilles de lierre de 3 à 5 lobes.

Tiges : rampantes, ramifiées à la base.

Fleurs : bleu pâle, de 4 à 9 mm, solitaires à 4 pétales sur pédoncules.

Fruits : capsules arrondies et glabres.

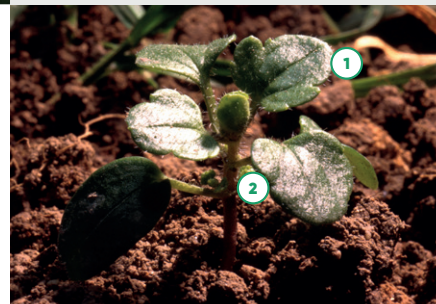
Reproduction : par graines. Germination automnale et hivernale.

Floraison : de mars à août.

Cycle : annuel.

Types de sols : cultivé sur divers types de sols.

Région : partout en France.



① Les feuilles de 3 à 5 lobes, sont opposées. Les feuilles suivantes acquièrent les 5 lobes. Cotylédons de grand taille, charnus, vert foncé face supérieure. ② Le limbe de la 1^{ère} paire de feuilles ne présente jamais plus de 3 lobes bien marqués. Parfois entier.



CE QU'EN PENSE NOTRE MALHERBOLOGUE

Dans le peloton de tête des dicotylédones en termes de fréquence, elle est présente dans 1 hectare sur 2 dans les céréales.

Sa nuisibilité reste limitée car sa concurrence s'arrête lors de sa floraison très précoce. Le cotylédon de la véronique est une ellipse régulière avec un mucron au sommet et un pétiole poilu. Ses feuilles de 3 à 5 lobes permettent de la distinguer des autres véroniques couramment rencontrées (5-9 lobes).